



3. Sachstandsbericht Umlegung L138 West

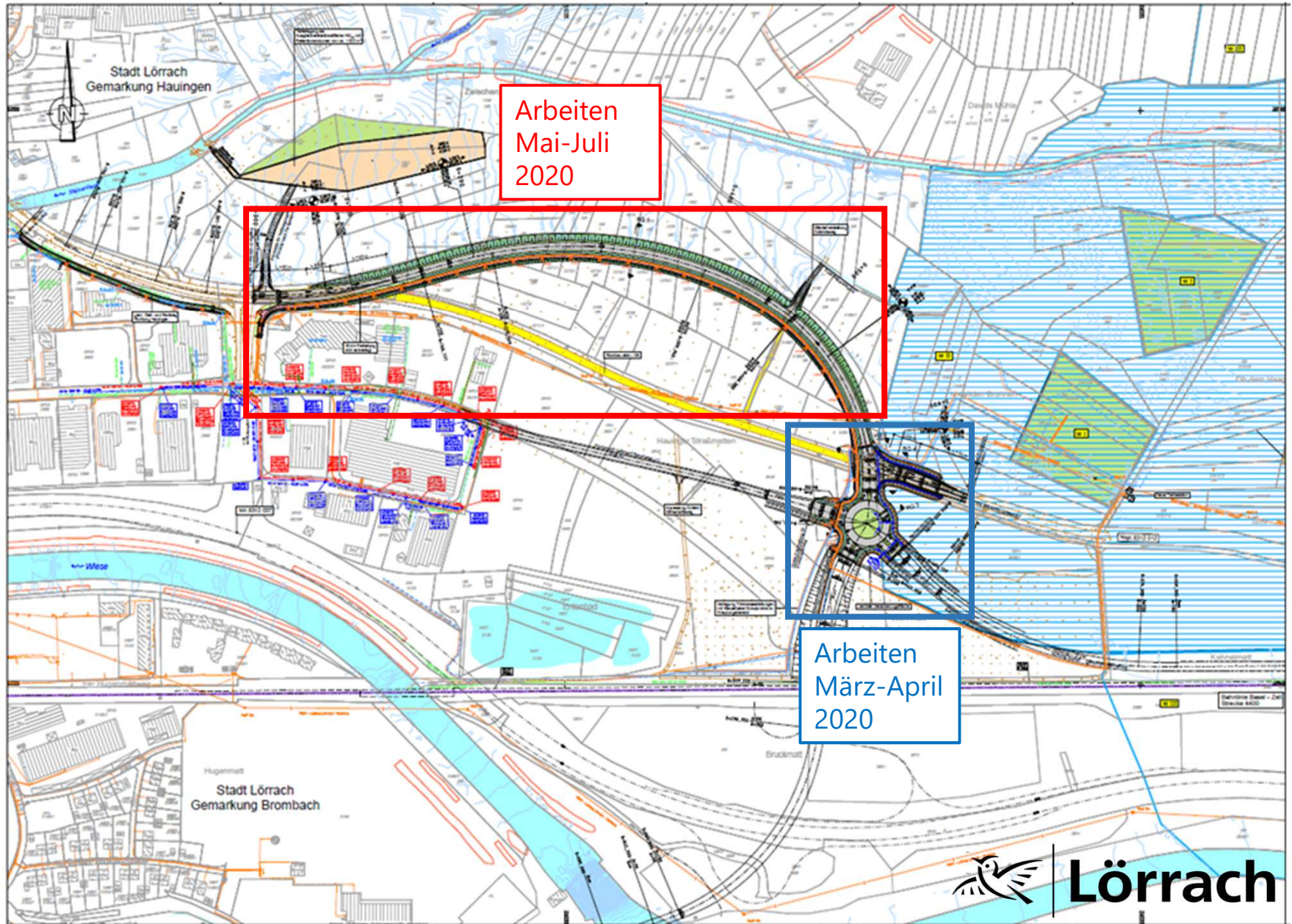
FB Straßen/Verkehr/Sicherheit

14. Juli 2020 OR Brombach + Hauingen

16. Juli 2020 AUT



Umlegung L 138 – 1. Bauabschnitt



Erfolgte Arbeitsschritte im Mai/Juni 2020



- Aushub der Retentionsfläche
- Fertigstellung Geh- und Radweg zwischen Querspange Entenbad und Ortseingang Hauingen (Teilabnahme ist erfolgt)
- Rückbau alte L 138 und Dammschüttung der neuen Landstraße
- Kabelverlegungsarbeiten Strom, Straßenbeleuchtung, Breitband



Aktuelle Arbeitsschritte im Juli 2020



- Asphaltarbeiten Straße und Geh- und Radweg
- Rückbau 20 kV-Freileitung und Masten
- Aufstellen Beleuchtungsmasten am Geh- und Radweg durch den Werkhof
- Beschilderung und Markierungsarbeiten
- Feierliche Eröffnung am Freitag, 31.07.2020 um 14:30 Uhr



Restarbeiten im August



- Kanalanschluss für Klinikgebäude im Gewerbegebiet Entenbad
- Rückbau der provisorischen Baustraße



Luftbild – Stand 30. Juni 2020



Foto: Felix Siebold, Landratsamt Lörrach - Fachbereich Vermessung & Geoinformation



Lörrach



Luftbild – Stand 30. Juni 2020



Foto: Felix Siebold, Landratsamt Lörrach - Fachbereich Vermessung & Geoinformation



Lörrach

Luftbild – Stand 30. Juni 2020



Foto: Felix Siebold, Landratsamt Lörrach - Fachbereich Vermessung & Geoinformation



Lörrach



Einbau Asphalttragschicht – Stand 9. Juli 2020



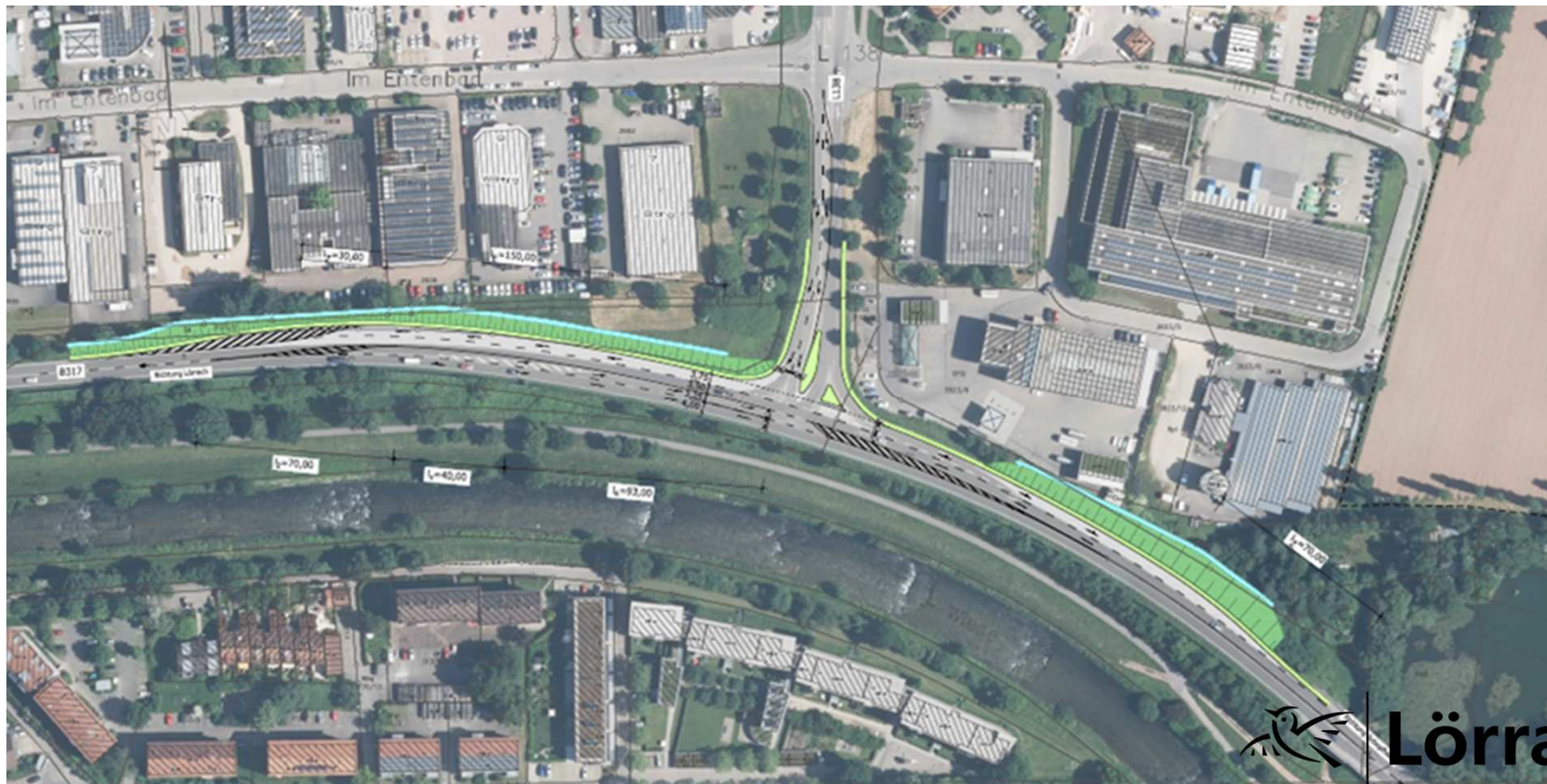
Einbau Asphalttragschicht – Stand 9. Juli 2020



Lörrach

Ertüchtigung Knotenpunkt Entenbad – Bauabschnitt 1B

- Aus dem Verkehrsgutachten (Rapp Trans AG) ergibt sich die Notwendigkeit einer provisorischen Ertüchtigung des bestehenden Knotenpunktes Entenbad (Übergangszeit bis Vollanschluss an die B 317 hergestellt ist)
- Juli 2019: Start der Arbeitsgruppe einschließlich Planungsvereinbarung mit RP Freiburg
- acht Varianten wurden entwickelt und folgender Lösungsansatz gefunden:



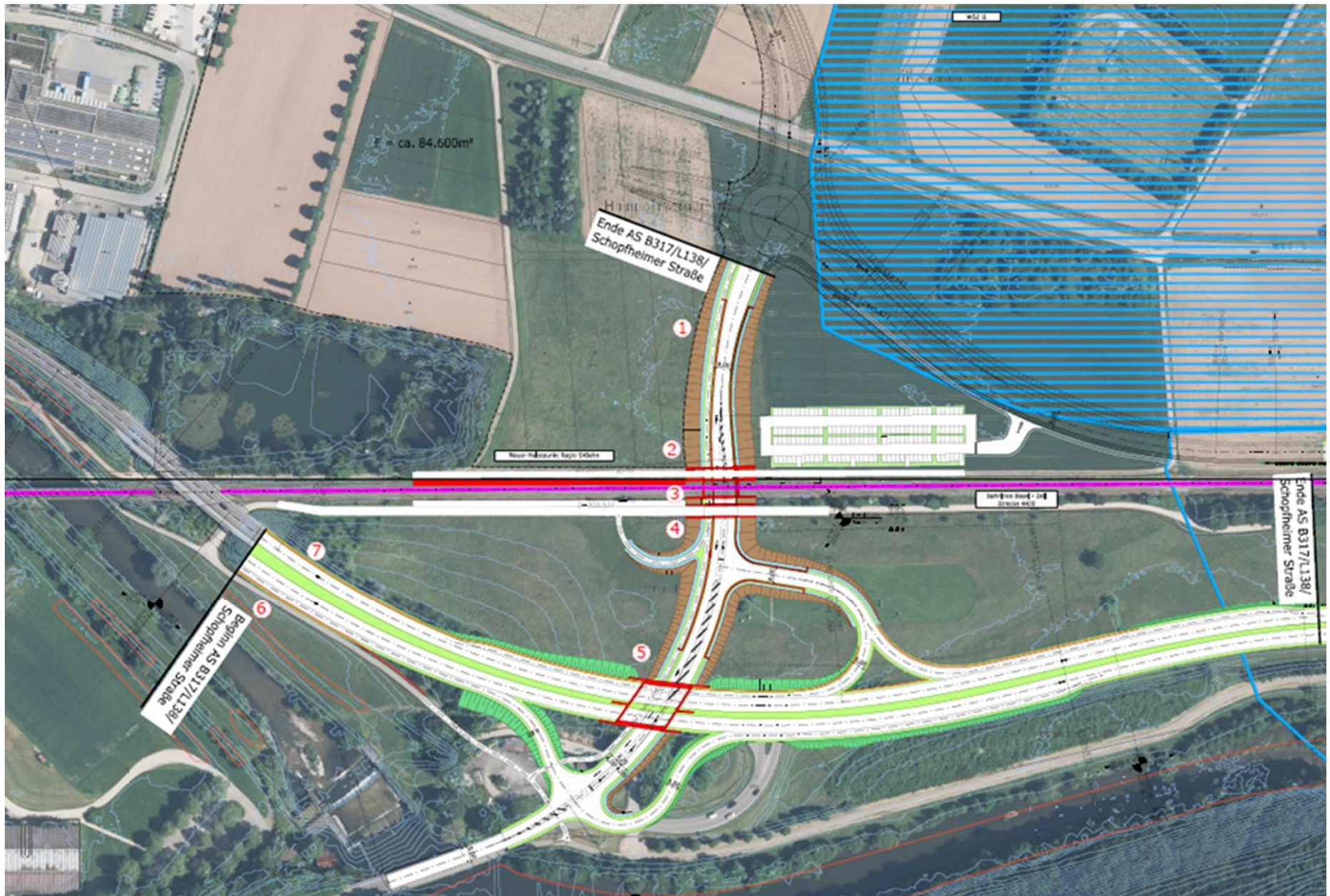
Ertüchtigung Knotenpunkt Entenbad – Bauabschnitt 1B



- Abstimmungstermin mit RP Freiburg zur Entbehrlichkeit eines Planfeststellungsverfahrens
- Firma Gehring ist informiert und in Planungen eingebunden
- Aufweitung der Fahrbahn auf zwei Spuren in Richtung Lörrach
- Provisorische Lichtsignalanlage wird erstellt
- Beschleunigungsspur von der Querspange in Richtung Lörrach
- Technische Planungsbearbeitung durch Büro Rapp Regioplan
- Grundstücke gehören Stadt Lörrach und dem Bund
- Bauliche Umsetzung im Frühjahr 2021



Vollanschluss L 138 an B 317 – 3. Bauabschnitt



Vollanschluss L 138 an B 317 – 3. Bauabschnitt



- Versickerungsversuche wurden im Juni 2020 durchgeführt
- Beauftragung der erforderlichen Fachgutachten läuft
- Abstimmungsgespräch zu Wegeverbindungen am 23.07.2020
 - Wegebeziehungen zum Zentralklinikum
 - Haltepunkt Regio S-Bahn / Zweigleisiger Ausbau
 - Radschnellweg RS7 Schopfheim – Lörrach (Basel)
 - Landwirtschaftlicher Verkehr
 - B 317 / L 138





Deckenlos B 317 zwischen den Anschlussstellen Hasenloch (A 98) und Gewerbegebiet Entenbad

Frau Ernst

Regierungspräsidium Freiburg

Baureferat Bad Säckingen



Lörrach

